



SwissGEE

Tobias Müller, 21. November 2016, Academy Schönenwerd

HHM



- **Bereichsleiter bei HHM Zug AG**
- **Projektleiter vom pRED der Firma Roche**
- **Leiter mit Urs von Arx das BIM-Kompetenzfeld bei HHM**

BIM - *Wo wir wirklich stehen!*

BIM ist nicht nur in aller Munde, sondern inzwischen auch in vielen Projekten angekommen. Mittlerweile ist es so gut wie sicher, an dieser Planungsmethode führt schon bald kein Weg mehr vorbei. Wo aber stehen wir wirklich? In drei Referaten hören wir etwas über die SIA BIM-Grundlagen, die entscheidende aber leider oft unterschätzte Phase des Projektstartes, **unrealistische Erwartungen** und **Erfahrungen** aus der Praxis.

Rückblick - *Vom Handzeichnen zum CAD*



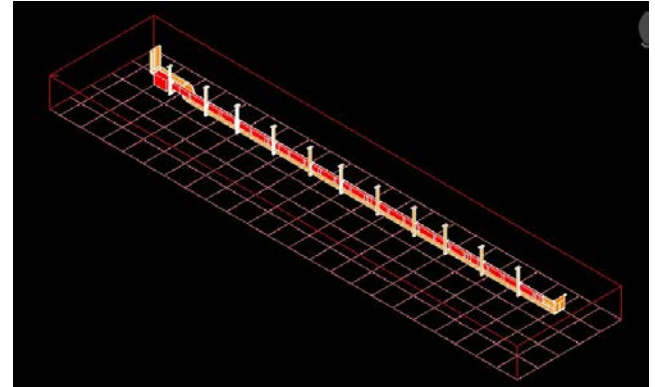
- **Was änderte zu dieser Zeit?**
- **Wie beeinflusste dies unser Arbeitsprozess?**
- **Lehren aus der Vergangenheit ziehen**
- **Chance vom BIM nutzen**
- **BIM ein Prozess, Denkweise und keine Software**

Projektstart - *Wie wir es erleben und wie wir damit umgehen?*



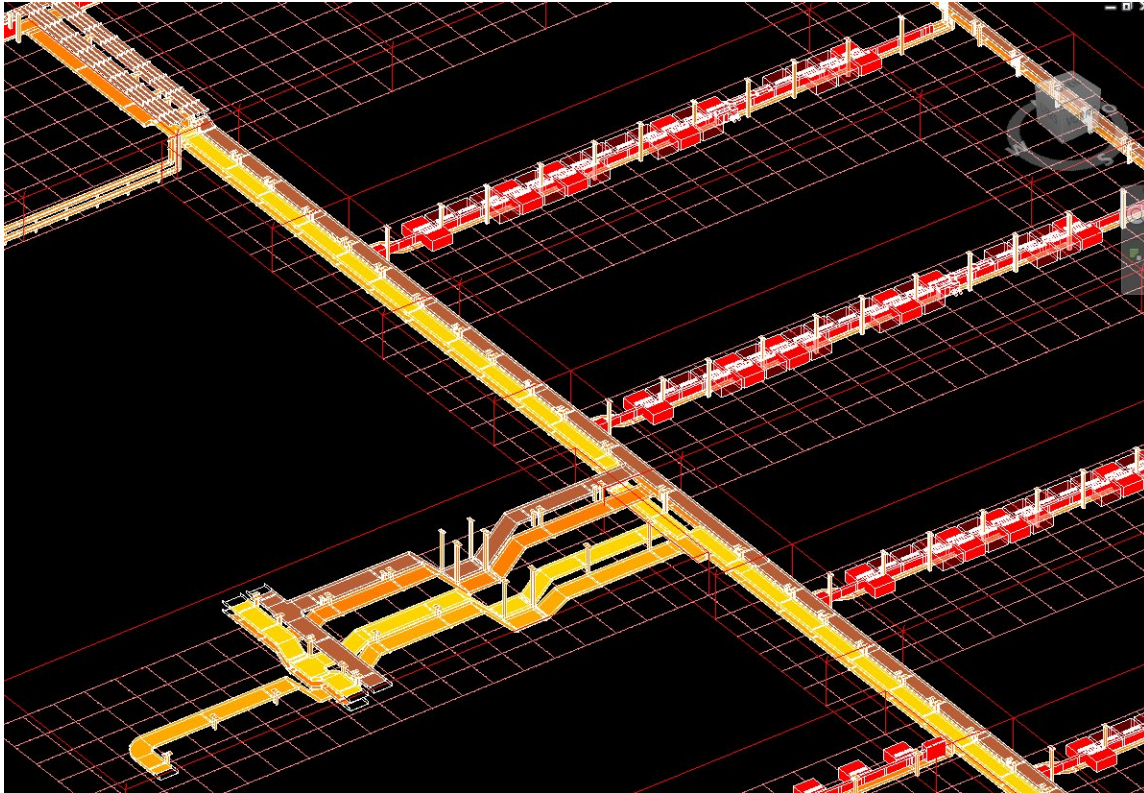
- **Expertenrunde**
- **Realität sieht oft anders aus**
- **Alles vom BEP testen und ausprobieren**
- **Projektvorlaufzeit**
- **Planungsterminplan**

Vorprojekt - *Was machen wir heute anders?*

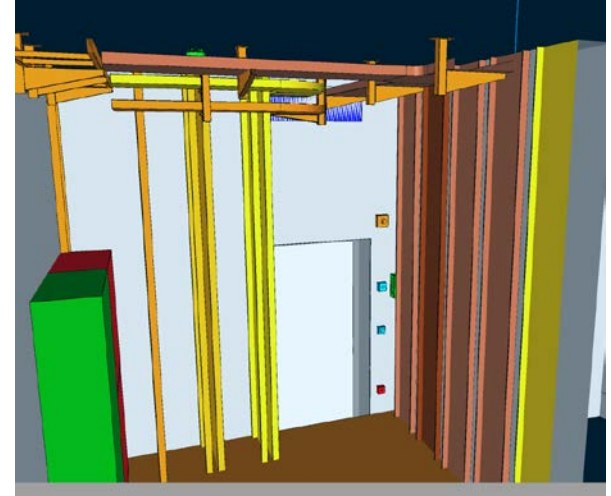


- **Interdisziplinär arbeiten**
- **In Wiederholungen denken - Was kann der Computer gut?**
- **Wie und wann kann ich von Wiederholungen profitieren?**
- **Volumenkörper, Lagenkonzept**
- **Sauberes und klares Koordinatensystem**
- **Muss noch nicht im BIM-Programm geschehen**

Vorprojekt - *Was machen wir heute anders?*

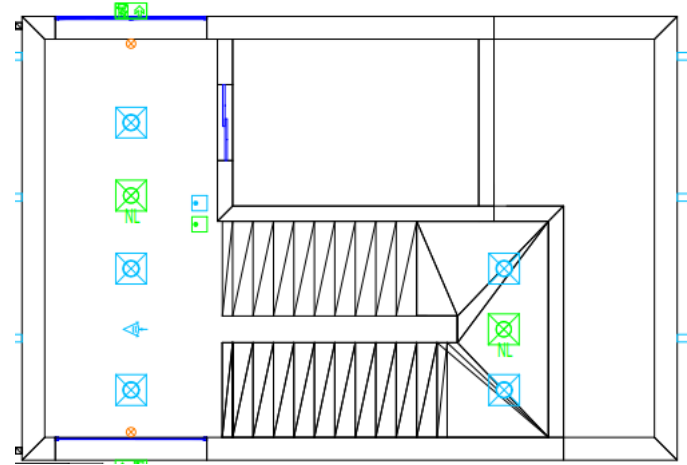


Bauprojekt - Wiederholungen detaillieren



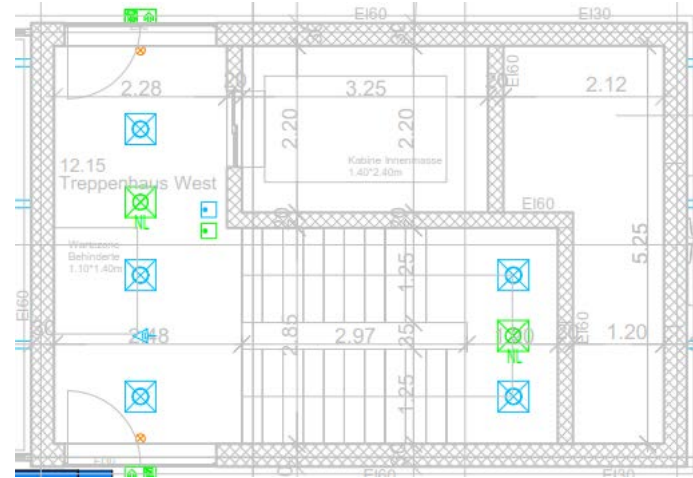
- **Erkannte Wiederholungen im VP ausarbeiten**
- **Bauteile, Bauteilkatalog**

Submission - *Informationen aus dem CAD-Modell*



- **Massenauszüge aus Modell generieren**
- **Vom erarbeiteten Mehrwert profitieren**
- **Bis hierhin sind wir fit und mehrfach geübt**

Ausführungsplanung - *So erstellen wir unser Modell*



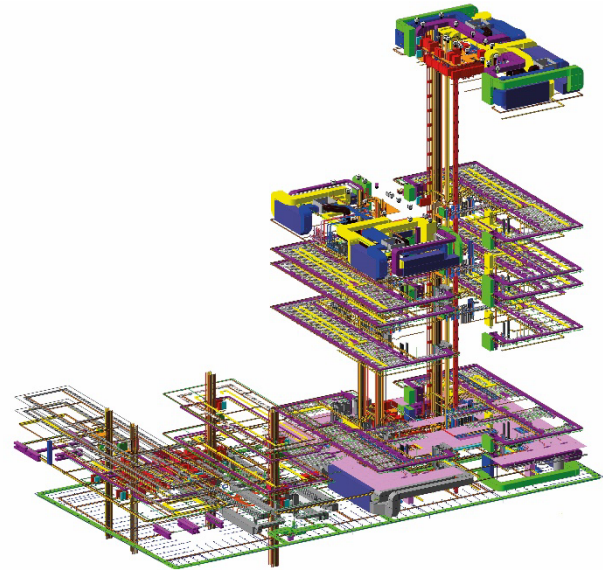
- **Wie ist die Qualität der 3D-Modelle des Architekten?**
- **Verändert sich die Art des Ausführungsplanes?**
- **Untersuchung der besten Lösung läuft bei uns seit längerem**

Ausführung - *Neues Werkzeug für den Elektriker?*



- **Papier auf die Baustelle geben?**
- **Wie integrieren wir den Unternehmer in die BIM-Welt?**
- **Wie geht der Unternehmer mit 3D um?**
- **Was braucht er noch im 2D?**

Betrieb und Unterhalt – *Nutzen nach Bauvollendung*



- Was macht der Bauherr mit dem Modell?
- Kann er es pflegen oder bleibt es Datenschrott?

Stolpersteine

- **Das Planen nicht vergessen**
- **Div. Software und Schnittstellenprobleme**
- **Oft auf unbekanntem Pfaden**
- **Gemeinsame Plattform um online zu Arbeiten**
- **Digitale Koordinationssitzungen**

Erkenntnisse / Lehren

- **Vorwärtsgehen mit Mut zum Scheitern**
- **Vorausschauend planen**
- **Modell besser nutzen und Effizienz steigern**
- **Wir können mehr als wir meinen**
- **Durchgängige Integration von BIM**

